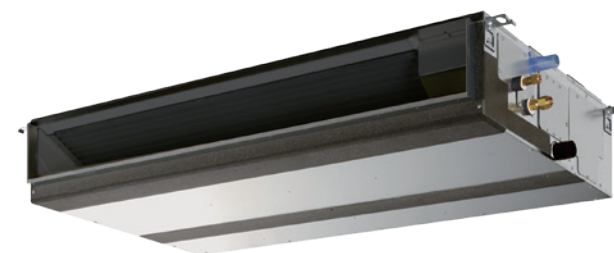


Productfiche PEFY-M50VMA

Binnenunit		PEFY-M50VMA-A1	
Koeling	Nominale capaciteit	kW	5,6
	Opgenomen vermogen	kW	0,13
Verwarming	Nominale capaciteit	kW	6,3
	Opgenomen vermogen	kW	0,13
Specificaties	Afmetingen (B x D x H)	mm	1100 x 732 x 250
	Gewicht	kg	30,0
	Geluidsdruk	dB(A)	22-24-26,5-37
	Luchtvolume	m ³ /u	720-870-990-1536
Specificaties rooster	Beschikbare statische druk	Pa	35-50-70-100-150
	Afmetingen (B x D x H)	mm	-
	Gewicht	kg	-
Koeltechnische gegevens	Diameter gasleiding	"	1/2
	Diameter vloeistofleiding	"	1/4
Elektrische gegevens	Voedingsspanning	V;f;Hz	230;1;50
	Voedingskabel	mm ²	3G 2,5
	Nominale stroom	A	0.9
	Afzekering	A	0.9
	Communicatiekabel	mm ²	2x1,5 + S



Fiche produit PEFY-M50VMA

Unité intérieure		PEFY-M50VMA-A1	
Froid	Capacité nominale	kW	5,6
	Puissance absorbée	kW	0,13
Chauffage	Capacité nominale	kW	6,3
	Puissance absorbée	kW	0,13
Spécifications	Dimensions (L x P x H)	mm	1100 x 732 x 250
	Poids	kg	30,0
	Pression acoustique	dB(A)	22-24-26,5-37
	Débit d'air	m ³ /h	720-870-990-1536
	Pression statique disponible	Pa	35-50-70-100-150
Spécifications grille	Dimensions (L x P x H)	mm	-
	Poids	kg	-
Données frigorifiques	Diamètre conduite gaz	"	1/2
	Diamètre conduite liquide	"	1/4
Données électriques	Alimentation électrique	V;ph;Hz	230;1;50
	Câble d'alimentation	mm ²	3G 2,5
	Intensité nominale	A	0.9
	Taille de fusible recommandée	A	0.9
	Câble de communication	mm ²	2x1,5 + S

